

# CONSUM RESPONSABLE ÉS:



**1** SOSTENIBLE



**4** REFLEXIU



**2** MODERAT



**5** SOCIAL



**3** INFORMAT



@usuarissanitat



coordinadora d' usaris de la sanitat

**Barcelona**

Av. Portal de l'Àngel, 7 · àtic A-B-C · 08002 Barcelona  
Tel. 93 302 41 38 · Fax 93 317 85 75

**Lleida**

St. Pere Claver, 5 (Centre Cívic) · 25005 Lleida  
Tel. 973 27 02 20

[www.cus-usuaris.org](http://www.cus-usuaris.org)

[salut@cus-usuaris.org](mailto:salut@cus-usuaris.org) - [consum@cus-usuaris.org](mailto:consum@cus-usuaris.org)



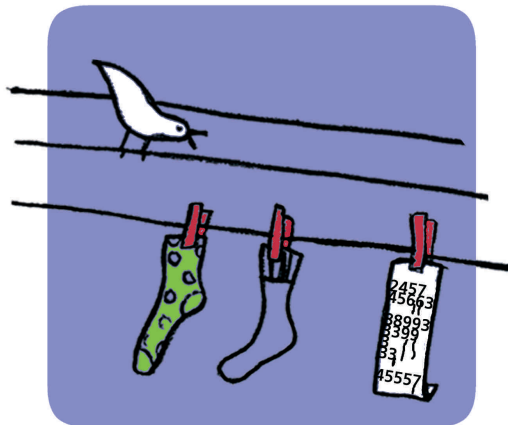
**Coordinadora  
d' Usuaris de la Sanitat  
- Salut, Consum i Alimentació -**

 **EL CODI**  
 **DE**  
 **CONSUM**  
**protecció per als ciutadans**



# EL CODI DEL CONSUM,

protecció per als ciutadants



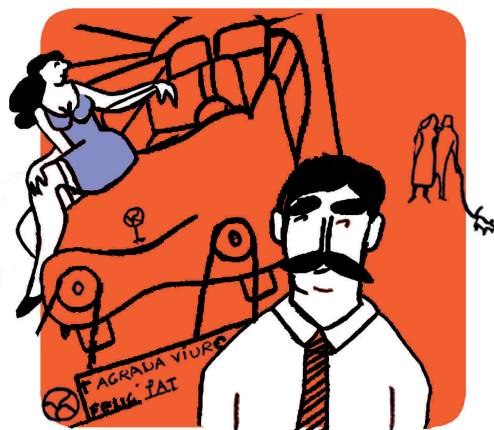
**1** La factura i els tiquets han de ser en paper durador, s'han acabat els papers termics.



**2** El full de reclamacions és obligatori en tots els establiments i a disposició dels consumidors que el demanin.



**3** Dret a tenir un model de contracte amb les condicions generals abans de signar-lo.



**4** La publicitat, Promoció i Informació no poden induir a la confusió.



**5** Les empreses tenen un màxim d'un mes per respondre una reclamació.



**6** Les companyies de serveis bàsics (llum, gas, telèfon, aigua...) han de disposar d'un telèfon gratuït per incidències i reclamacions.